

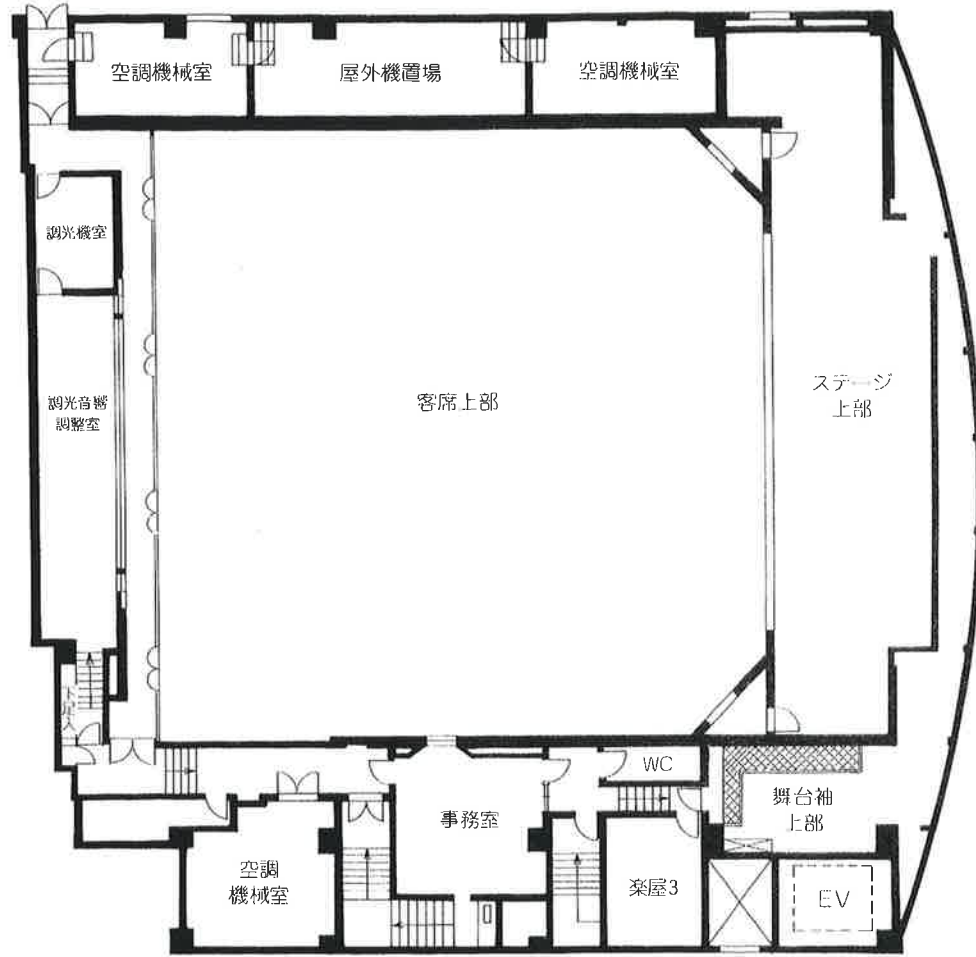
- ① インカム接続盤
- ② 電話
- ③ TVアンテナジャック
- ④ コンセント
- ⑤ マイクコンセント
- ⑥ 消火栓

●搬入用エレベーター 入口 $3,000 \times 2,700$   
 内部 $3,000 \times 2,700 \times 2,500$   
 積載量 2,000kg

●搬入車輛高さ制限 4.1m以下

松下IMPホール全体平面図 S=1:200

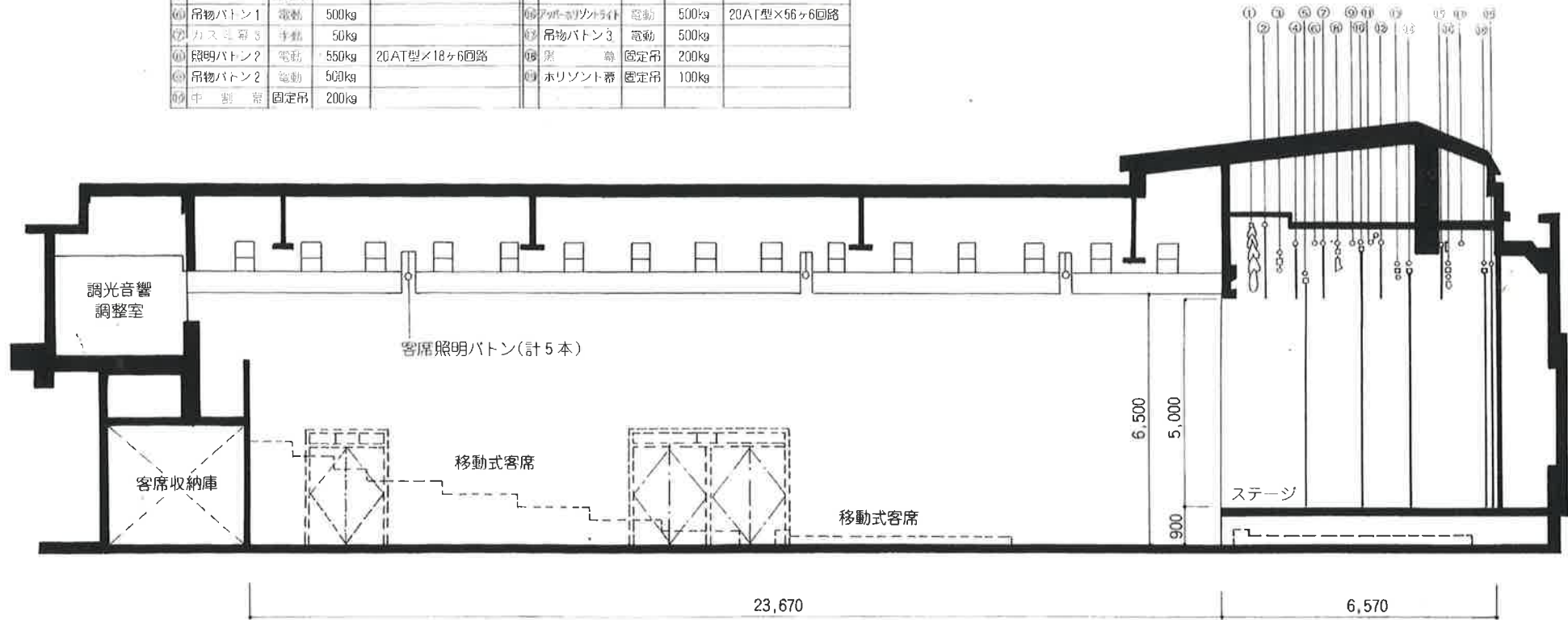
※ プリント出力サイズは、A3サイズを推奨となっています。  
 また、プリント設定で自動縮小に入っている場合は  
 チェックを外してください。



■ IMPホール 3階平面図 S=1:200

TITLE	SPONSOR	SCALE	DATE	DESIGN	CHECK	NO.
		1/200				

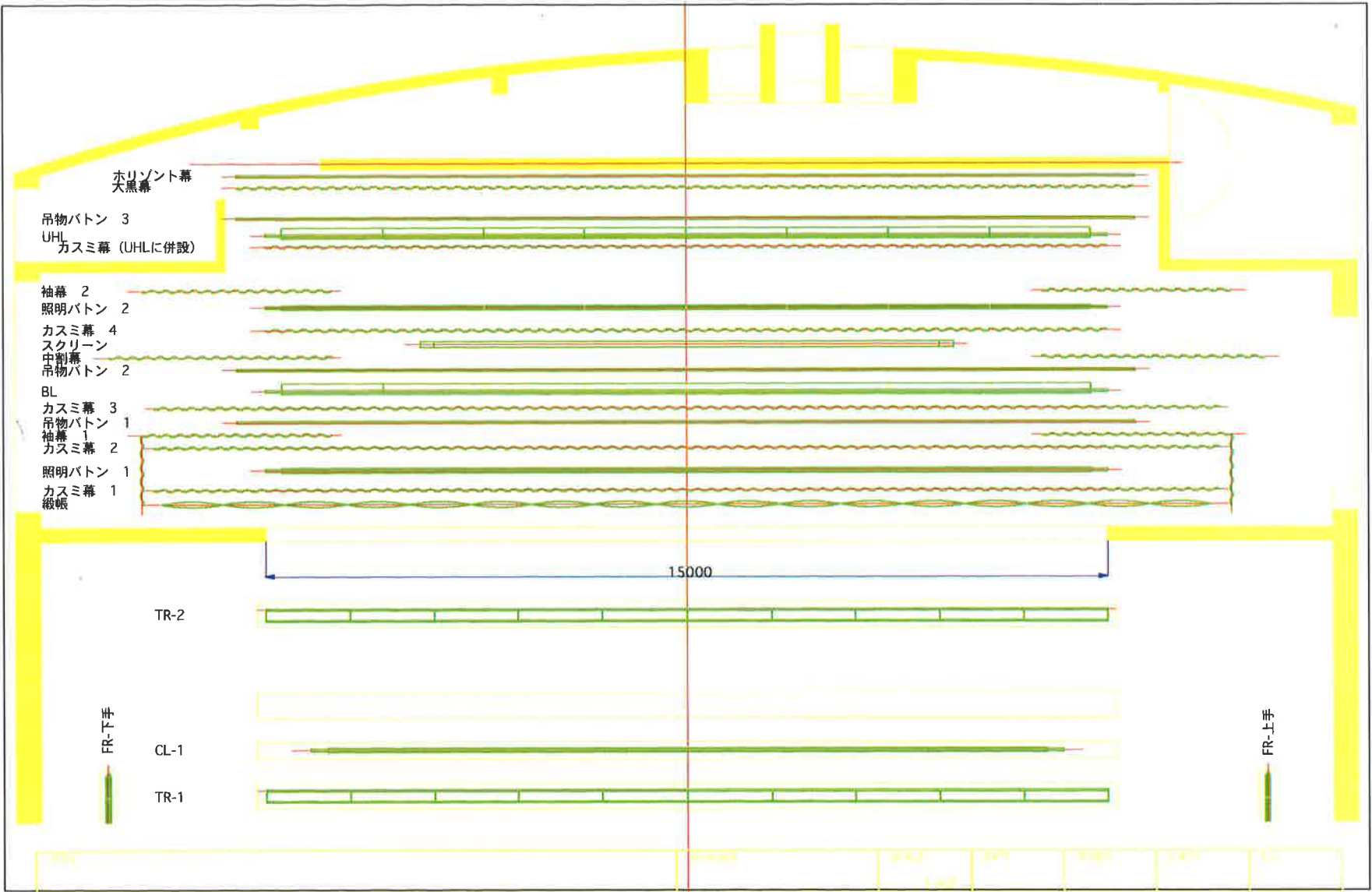
名 称	方式	吊物荷重	備 考	名 称	方式	吊物荷重	備 考
① 観 聴	電動	350kg		⑩ スクリーン	電動	80kg	
② カシミ幕 1	手動	50kg		⑪ カシミ幕 4	手動	50kg	
③ 照明ボタン 1	電動	550kg	20AT型×60ヶ回路	⑫ 照明ボタン 3	電動	550kg	20AT型×60ヶ回路
④ カシミ幕 2	手動	50kg		⑬ 袖 幕 2	固定吊	50kg	
⑤ 袖 幕 1	固定吊	50kg		⑭ カシミ幕 5	手動	50kg	
⑥ 吊物ボタン 1	電動	500kg		⑮ フォーグマシン	電動	500kg	20AT型×56ヶ回路
⑦ カシミ幕 3	手動	50kg		⑯ 吊物ボタン 3	電動	500kg	
⑧ 照明ボタン 2	電動	550kg	20AT型×18ヶ回路	⑰ 黒 幕	固定吊	200kg	
⑨ 吊物ボタン 2	電動	500kg		⑱ ホリゾンター	固定吊	100kg	
⑲ 中 割 幕	固定吊	200kg					

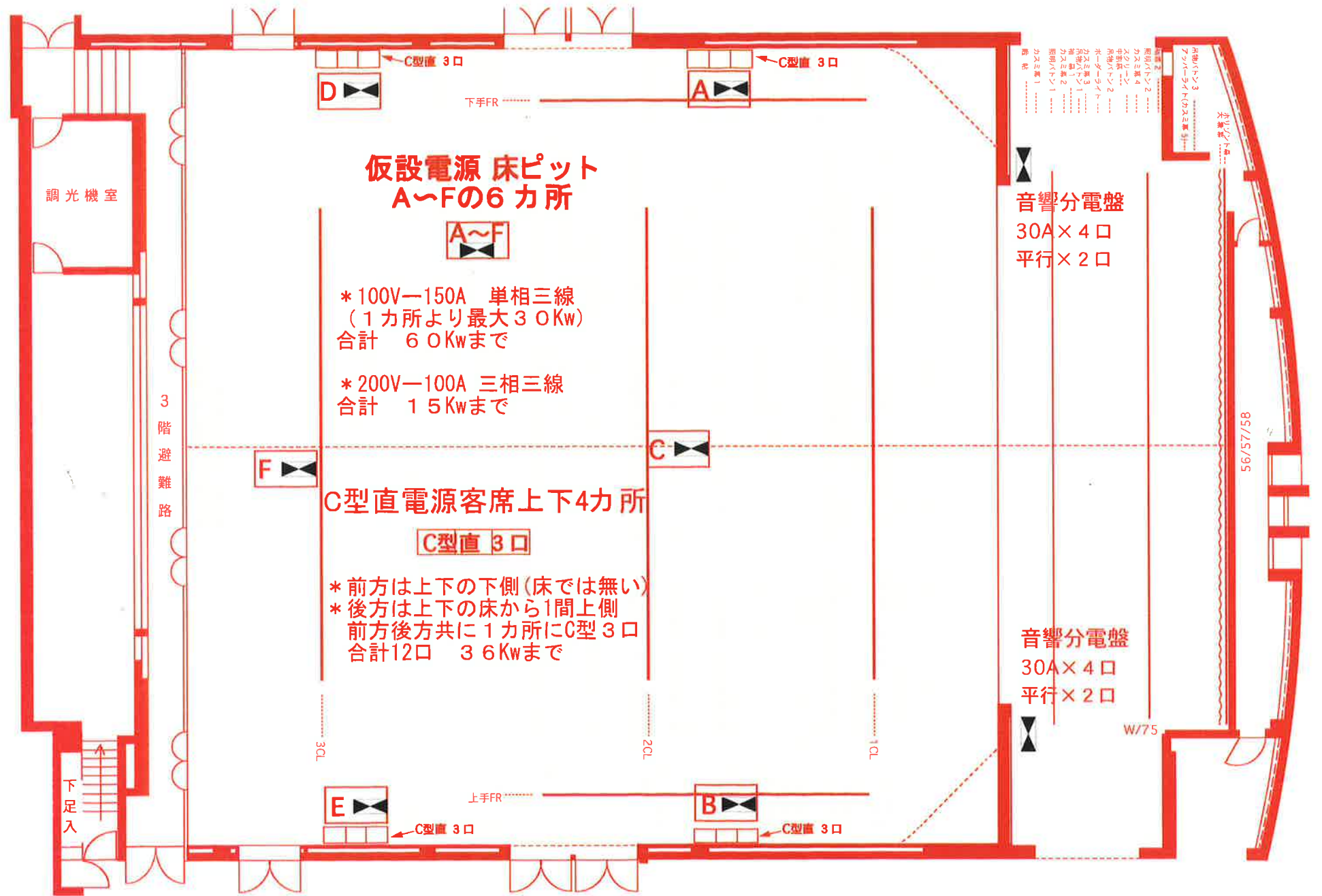


■ IMPホール断面図 S=1:100

TITLE	SPONSOR	SCALE 1/100	DATE	DESIGN	CHECK	NO.
-------	---------	----------------	------	--------	-------	-----







■ IMPホール客席平面図 S=1:100 (A3) (857席)

TITLE	松下IMPホール 仮設電源 図	SPONSER	SCALE	DATE	DESIGN	CHECK	NO.
			1/100				

松下IMPホール音響機材リスト

2021.04.16

区分	メーカー	品番	数量	備考
メインスピーカー	L-ACOUSTICS	KIVA	8	
		KILO	2	
映画用スピーカー	Electro Voice	FRi152/64	6	Cinema Systems
		FRi181S	2	
		SL12-2V	6	
ステージスピーカー	Electro Voice	SX300	8	袖モニター/常設
	RAMSA	A80	2	
音響調整卓	YAMAHA	M7CL-32	1	音響室/常設
パワーアンプ	L-ACOUSTICS	LA4	2	KIVA/KIRO用
	QSC	PLX-1104	2	
	RAMSA	WP9220	1	A80用
	QSC	PLX1620	3	Cinema Systems
		PLX-3402	4	
C/DV	Electro Voice	AC ONE	1	Cinema Systems
デッキ関係	TASCAM	DA3000	1	
		SS-CDR200	1	
		SS-CDR250N	1	
		MD-CD1MK II	2	
ワイヤレス受信機	SHURE	ULXD4Q-AB	1	
		ULX4D-AB	1	
		UA845J	1	
ワイヤレスマイク	SHURE	ULXD2/58-JB	6	
		ULXD1-JB+DPA4061BM	4	
有線マイク	SHURE	SM58	5	
		SM58SE	1	
		BETA57	6	
ダイレクトボックス	BOSS	DI-1	2	
	Whirlwind	PC DI	2	
マイクスタンド	K&M	ST210	2	ブームスタンド
		ST201B	4	ストレートスタンド
		ST259	1	ミニブームスタンド
	RAMSA	WN-5100B	5	ストレート/フリーストップ
	TOMOKA	DS-40K+F-37	6	卓上フレキ
RAMSA	WN271	6	卓上ストレート	
スピーカースタンド	ULTIMATE	TS80B	4	
	Electro Voice	F200	8Pr	
マルチケーブル	CANARE	16CH-10M	1	音響室内除く
		16CH-30M	2	
パラボックス	CANARE	16J12F12	3	貫通タイプ
		16J12F1	2	メス
マイクケーブル	CANARE	10M	10	
		20M	3	
スピーカーケーブル	CANARE	5M	6	
		10M	10	
		20M	4	
インカム	Clear-Cam	ベルトパック	6	仮設用、常設分除く
予備9set有クリアーカム用マイクケーブル別であり				