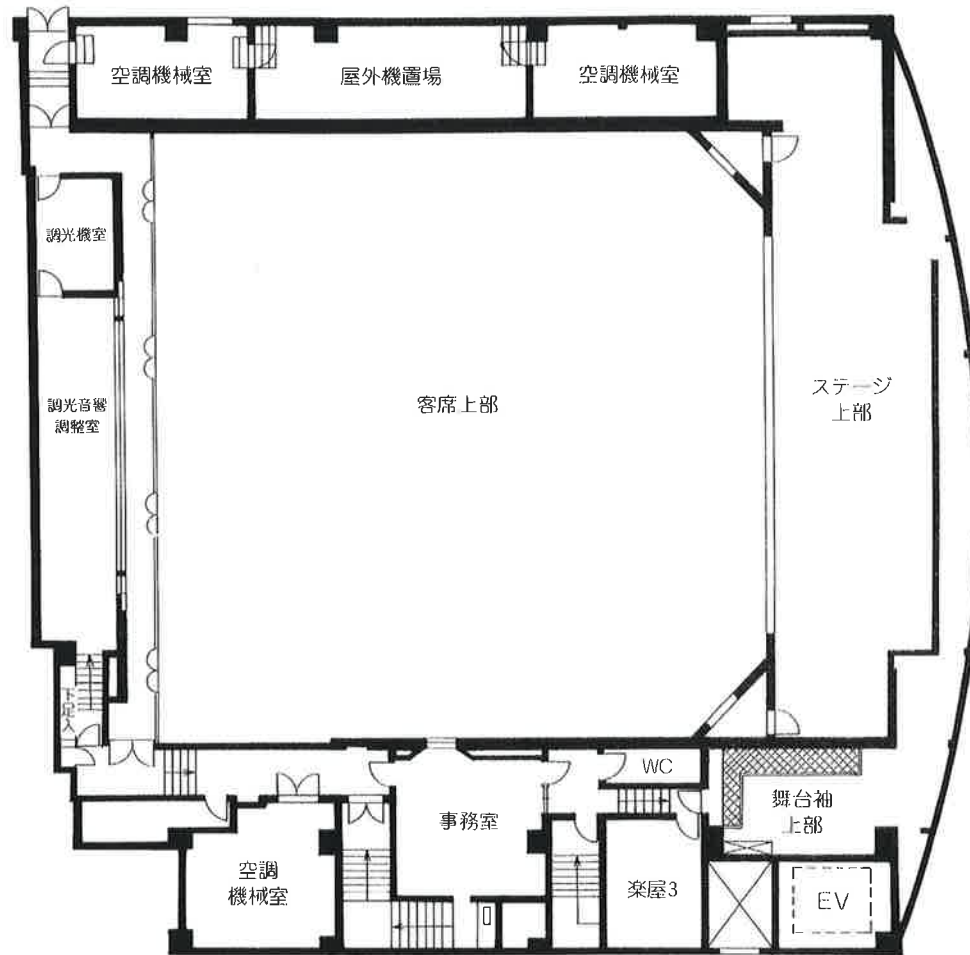


- ① インカム接続盤
- ② 電話
- ③ TVアンテナジャック
- ④ コンセント
- ⑤ マイクコンセント
- ⑥ 消火栓

- 搬入用エレベーター 入口 $3,000 \times 2,700$
内部 $3,000 \times 2,700 \times 2,500$
積載量 2,000kg
- 搬入車輛高さ制限 4.1m以下

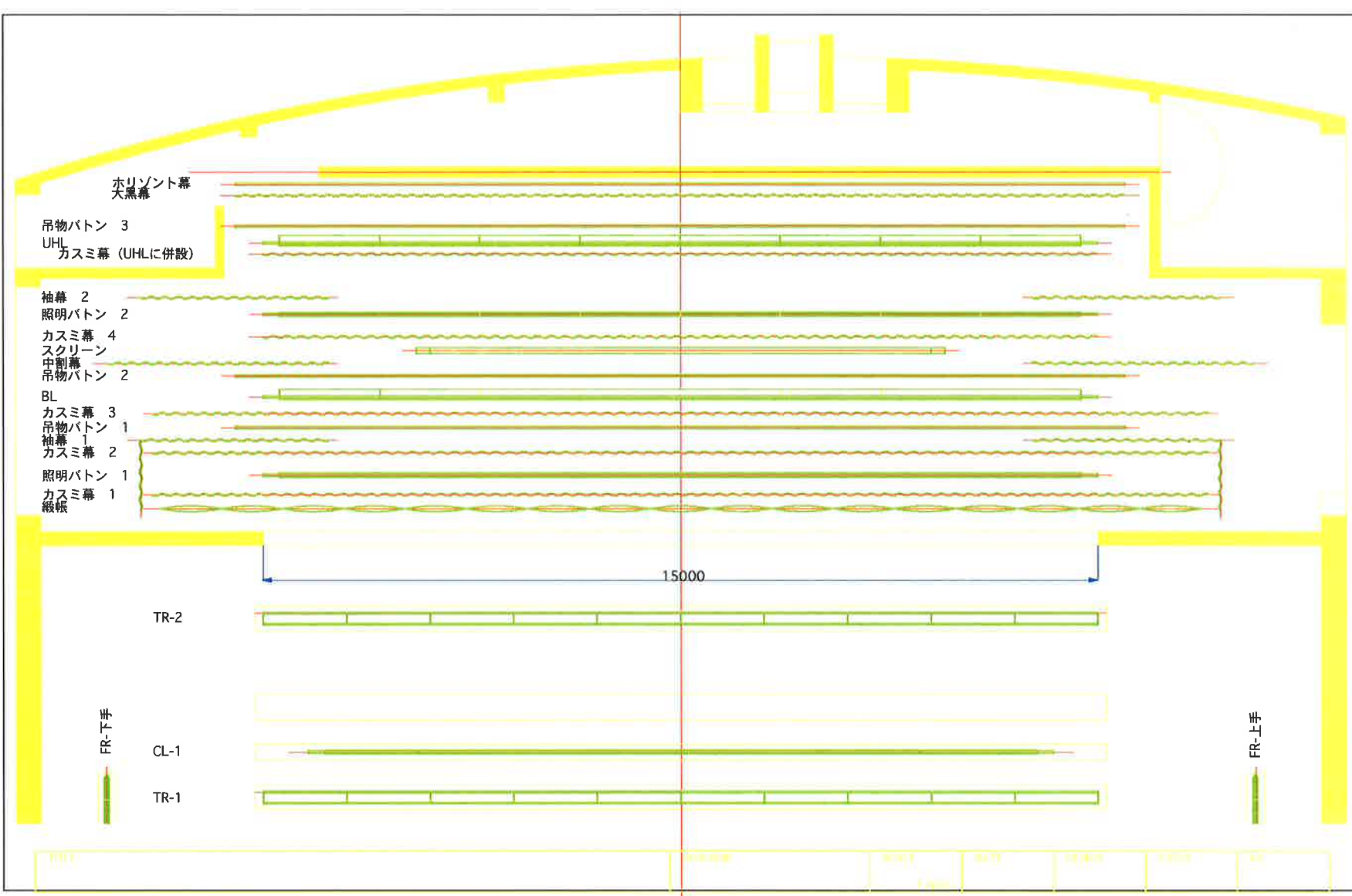
松下IMPホール全体平面図 S=1:200

※ プリント出力サイズは、A3 サイズを推奨となっています。
また、プリント設定で自動縮小にチェックが入っている場合は
チェックを外してください。



■IMPホール 3階平面図 S=1:200

TITLE	SPONSOR	SCALE 1/200	DATE	DESIGN	CHECK	NO.
-------	---------	----------------	------	--------	-------	-----



水平線幕
大黒幕

吊物バトン 3
UHL
カスミ幕 (UHLに併設)

袖幕 2
照明バトン 2
カスミ幕 4
スクリーン
中割幕
吊物バトン 2
BL
カスミ幕 3
吊物バトン 1
袖幕 1
カスミ幕 2
照明バトン 1
カスミ幕 1
織帳

15000

TR-2

FR-下手

CL-1

TR-1

FR-上手



松下IMPホール音響機材リスト

2021.04.16

区分	メーカー	品番	数量	備考
メインスピーカー	L-ACOUSTICS	KIVA	8	
		KILO	2	
映画用スピーカー	Electro Voice	FRI152/64	6	Cinema Systems
		FRI181S	2	
		SL12-2V	6	
ステージスピーカー	Electro Voice	SX300	8	
	RAMSA	A80	2	袖モニター/常設
音響調整卓	YAMAHA	M7CL-32	1	音響室/常設
パワーアンプ	L-ACOUSTICS	LA4	2	KIVA/KIRO用
	QSC	PLX-1104	2	
	RAMSA	WP9220	1	A80用
	QSC	PLX1620	3	Cinema Systems
		PLX-3402	4	
C/DV	Electro Voice	AC ONE	1	Cinema Systems
デッキ関係	TASCAM	DA3000	1	
		SS-CDR200	1	
		SS-CDR250N	1	
		MD-CD1MK II	2	
ワイヤレス受信機	SHURE	ULXD4Q-AB	1	
		ULX4D-AB	1	
		UA845J	1	
ワイヤレスマイク	SHURE	ULXD2/58-JB	6	
		ULXD1-JB+DPA4061BM	4	
有線マイク	SHURE	SM58	5	
		SM58SE	1	
		BETA57	6	
ダイレクトボックス	BOSS	DI-1	2	
	Whirlwind	PC DI	2	
マイクスタンド	K&M	ST210	2	ブームスタンド
		ST201B	4	ストレートスタンド
		ST259	1	ミニブームスタンド
	RAMSA	WN-5100B	5	ストレート/フリーストップ
	TOMOKA	DS-40K+F-37	6	卓上フレキ
	RAMSA	WN271	6	卓上ストレート
スピーカースタンド	ULTIMATE	TS80B	4	
	Electro Voice	F200	8Pr	
マルチケーブル	CANARE	16CH-10M	1	
		16CH-30M	2	
バラボックス	CANARE	16J12F12	3	貫通タイプ
		16J12F1	2	メス
マイクケーブル	CANARE	10M	10	
		20M	3	
スピーカークーブル	CANARE	5M	6	
		10M	10	
		20M	4	
インカム	Clear-Cam	ベルトパック	6	仮設用、常設分除く